

# かゆいところに手が届く！ デジタルソリューションの受託業務

貴社では、以下のような問題や課題を抱えておられませんか？

- 解析は必要だけど、『予算削減』『短納期』『高品質』をクリアするなんて。。
- 解析を実施したものの、実験結果と合わないぞ？なぜだ???
- 定型化されてきた解析業務をもっと効率よく、システム化できないだろうか？

“解析”に関することであれば、どんな問題でもデジタルソリューションにお任せ下さい！  
皆様の抱える問題に応じて、様々なご提案をさせて頂き、問題解決を行います。

以降に、各種業務について具体的な実績も交えてご紹介させていただきます。

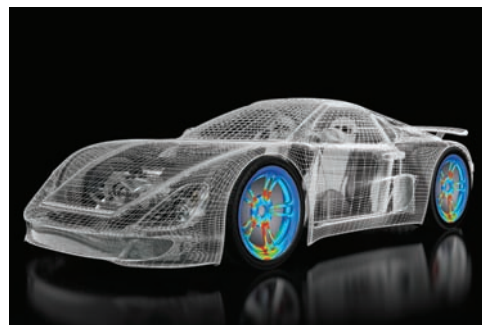
## FEモデル作成

解析用のモデル作成能力は品質・コスト・納期のいずれに於いても国内で最高レベルと自負しております。

なぜなら、弊社では経験豊富な優秀な技術者により、解析目的に応じて適切なモデルを作成させて頂く『**提案型モデル作成**』とインドの弊社子会社による『**海外リソース**』を活用する方法に2本柱で対応させていただきます。

インド側ではセキュリティの厳しい事務所にて、2交代で業務を実施する事が可能であり、日本側でモデルの最終チェックを徹底的に行う事で、低コストながら短納期で高品質の解析モデルをご提供する事が可能となります。

中には、年契約で海外リソースを活用して頂いているお客様もおられます。



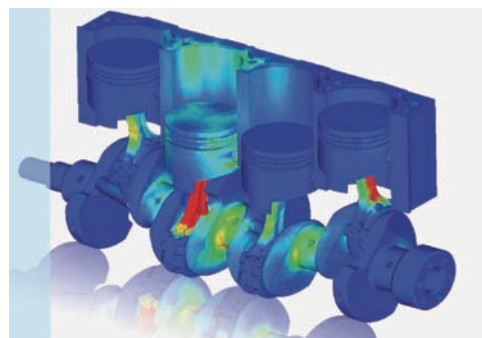
## I 構造解析

構造解析といっても、**線形静解析**、**固有値解析**から**振動解析**、**耐震解析**、**非線形解析**、**熱解析**などといったあらゆる分野の解析に対応が可能です。

お客様との打合せをしっかりと実施することで、お客様にとってベストなご提案をさせていただきます。

これまでも、複雑な問題と考えていた問題をシンプルな問題に置き換えて考える事で、品質を保ちながらもコスト・時間を大幅に短縮されたお客様が多くおられます。

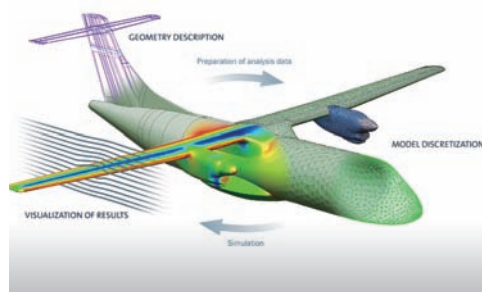
また、解析結果についても、結果に応じて対策や改善策などのご提案をさせて頂く事もございます。解析のスペシャリストだからこそ出来る、お客様目線でのご提案が多くのリピート顧客を持つ大きな理由です。



## I 流体解析

流体現象は身近に多く存在していますが、実際にその現象を把握することはとても困難です。流体解析を実施することで、実測不可能な箇所における速度場や温度場などを定量的に推定することが可能となります。

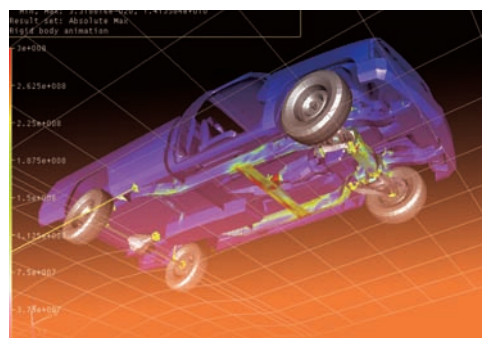
弊社では、製品作成前の設計段階でいくつものプロトタイプによる実験をシミュレーションに置き換えて、設計コストと開発期間を短縮することでお客様から高い信頼を得ています。



## I 機構解析

機構解析では、複数の部品からなるロボットや構造機器などのリアルタイムな動きの確認だけでなく、弾性体を考慮したより実現象に近い形での変形や強度の評価、振動評価などが可能です。

弊社では、このバーチャルな機構解析により、車両の走行シミュレーションを行った結果、お客様が実施した実機の走行テストとの相関が高く、本機構解析が実機走行に代わる大変有効なツールであることが判り、お客様より高い評価を頂いております。

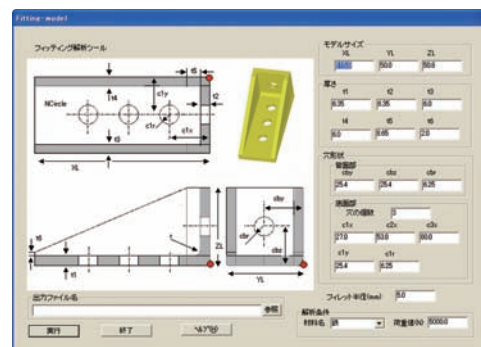


## I 自動化システム

近年、非常に注目されているのが『解析自動化システム』です。弊社では、受託解析で培ったノウハウを最大限に活かし、モデル作成から解析、結果処理にいたる一連の定型化された業務を自動化するシステムを構築することができます。

- ・多くの類似した新製品を設計段階で各種評価する場合
- ・難易度の高い解析を初心者でも専任者でも同品質レベルで実施したい場合

など、様々な場面で活用されています。これまでにシステムを導入されたお客様からは、高い評価を頂いており、「コスト削減と設計納期の短縮により、他者との競争力において優位に立ち、業績アップに繋がった!」とのお言葉を頂きました。



## I コンサルティング

弊社は、お客様のCAE解析に関するあらゆる問題を解決するプロフェッショナル集団です。各分野に専門スタッフを擁し、自動車、プラント、各種機械、建築、医療機器など、さまざまな分野で多数の実績を有しております。

- ・ツールを導入したが、上手く使いこなせていない
- ・これから解析チームを立ち上げたいがどうすればよいか?
- ・解析を実施しているが、条件の考え方や評価方法などは正しいのだろうか?

などの解析を行う上でぶつかる様々な問題をお抱えのお客様に対し、お客様と一緒に、問題解決を行います。その結果、貴社に解析のプロフェッショナルを育成致します。

「解析チームを立ち上げる事ができたおかげで、取引先より信頼を得る事ができ、業務拡大を図る事ができた」と高い評価を頂いております。



お問い合わせはお気軽に!

☎ 082-831-1190

FAX 082-831-1193

mail エイギョウ eigyou@cadcamcae.net